

Para visitar nuestra Web pulse aquí: <http://www.borjavalves.com>

Please, click here to access:

Contacte con nosotros: borja@bombasborja.com

Contact us:

Para acoplamiento entre bridas según
UNE-EN 1092-2 PN10 o ANSI B16.5 ASA 150 lbs.

Joining between flanges according to
UNE-EN 1092-2 PN10 or ANSI B16.5 ASA 150 lbs.

APLICACIONES Y CARACTERÍSTICAS:

Válvula unidireccional tipo wafer, indicada en instalaciones donde circulen líquidos con sólidos en suspensión y aguas residuales (minerías, tratamientos químicos, tratamiento de aguas...).

Características:

- Cuerpo en monobloc.
- Paso circular total: permite alta capacidad de caudal y poca pérdida de carga.

APLICACIONES AND CHARACTERISTICS:

The unidirectional wafer type valve is ideal for installations where liquids contain suspended solids and waste water (mining, chemical treatment, water treatment...)

Characteristics:

- Monobloc body.
- Full bore: allows a high flow with low head loss.



FIG.57 WAFER
Ø50-Ø600

CONSTRUCCIÓN CONSTRUCTION

| Nº | DENOMINACIÓN NAME | MATERIAL MATERIAL | CANT. QTY. | NORMA NORM |
|----|---|-------------------------------------|---------------|---------------------|
| 1 | CUERPO (1) BODY (1) | Fundición gris Cast iron | 1 | EN-GJL-250 GG-25 |
| 2 | EMPAQUETADURA PACKING | Synt + PTFE | - | - |
| 3 | TAJADERA (2) GATE (2) | Acero inoxidable Stainless steel | 1 | AISI-304 |
| 4 | EJE STEM | Acero inoxidable Stainless steel | 1 | AISI-303 |
| 5 | VOLANTE HANDWHEEL | Fundición gris Cast iron | 1 | EN-GJL-250 GG-25 |
| 6 | PUENTE BRIDGE | Acero Steel | 1 | - |
| 7 | TUERCA NUT | Latón Brass | 1 | EN-12164 |
| 8 | TUBO PROTECCIÓN EJE PROTECTION TUBE STEM | Acero Steel | 1 | - |
| 9 | JUNTA CIERRE (3) SEALING JOINT (3) | EPDM / NBR | 1 | - |

- (1) Cuerpo con opción en Fund. dúctil EN-GJS-400-15 (GGG-40) o Ac. Inox. AISI 316.
(2) La tajadera se puede servir opcionalmente en AISI 316.
(3) La junta cierre sólo se sirve en la construcción en cierre EPDM o NBR.

- (1) Body available in Ductile iron EN-GJS-400-15 (GGG-40) or stainless steel AISI 316.
(2) Gate available with stainless steel AISI 316.
(3) Sealing joint only available in EPDM or NBR seal construction.



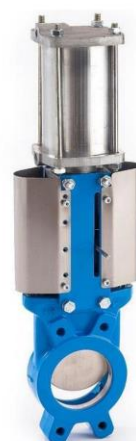
Con volante y
cierre metal-metal

With handwheel
and metal seal



Con volante y
cierre EPDM / NBR

With handwheel
and EPDM or NBR seal



Con actuador
neumático
doble efecto y
cierre metal-metal

With double acting
pneumatic actuator
and metal seal



Con actuador
neumático
doble efecto y
cierre EPDM / NBR

With double acting
pneumatic actuator
and EPDM or NBR seal

OPCIONES

- Con volante y cierre metal-metal.
- Con volante y cierre EPDM o NBR.
- Con actuador neumático doble efecto y cierre metal-metal
- Con actuador neumático doble efecto y cierre EPDM o NBR
- Otras...

OPTIONS

- With handwheel and metal seal.
- With handwheel and EPDM or NBR seal.
- With double acting Pneumatic actuator and metal seal.
- With double acting pneumatic actuator and EPDM or NBR seal.
- Others...

VÁLVULA DE GUILLOTINA TIPO WAFER

WAFER TYPE KNIFE GATE VALVE

FIG.57

CARACTERÍSTICAS DE EMPLEO Y ENSAYO SEGÚN EN 12266-1

TEST AND EMPLOYMENT CHARACTERISTICS ACCORDING EN 12266-1

| Pasos nominales Sizes | Resistencia / tirantez cubierta Shell strength tightness | Tirantez de los asientos Seat tightness | Presión de trabajo Working pressure |
|-------------------------------------|---|--|--|
| De Ø50 a Ø250 From 50 to Ø250 | 15 Kg/cm ² | 11 Kg/cm ² | 10 Kg/cm ² |
| De Ø300 a Ø450 From 300 to Ø450 | 9 Kg/cm ² | 7 Kg/cm ² | 6 Kg/cm ² |
| De Ø500 a Ø600 From Ø500 to Ø600 | 6 Kg/cm ² | 4,5 Kg/cm ² | 4 Kg/cm ² |

DIMENSIONES

DIMENSIONS

| DN Size | R" Inches | L | ØK PN10 | ØK ASA 150 | Dv | H | h | B | C | Ø Cilindro Ø Cylinder | J | E | nºxd PN10 / ASA 150 | Con volante Peso (Kg) With handwheel Weight | Con Act. Neumático doble efecto Peso (Kg) With double acting pneumatic actuator Weight |
|------------|--------------|-----|------------|---------------|-----|-------|-------|-----|-----|--------------------------|-----|-------|------------------------|--|---|
| 50 | 2" | 40 | 125 | 120,6 | 200 | 425 | 283 | 90 | 60 | 80 | 105 | 410 | 4 x M16 4 x W5/8" | 8 | 8 |
| 65 | 2 1/2" | 40 | 145 | 139,7 | 200 | 450 | 308 | 90 | 68 | 80 | 105 | 456 | 4 x M16 4 x W5/8" | 9 | 9 |
| 80 | 3" | 50 | 160 | 152,4 | 200 | 480 | 334 | 90 | 90 | 80 | 105 | 495 | 8 x M16 8 x W5/8" | 10 | 10 |
| 100 | 4" | 50 | 180 | 190,5 | 200 | 520 | 374 | 90 | 105 | 100 | 124 | 560 | 8 x M16 8 x W5/8" | 13 | 14 |
| 125 | 5" | 50 | 210 | 215,9 | 250 | 600 | 413 | 100 | 118 | 125 | 147 | 629 | 8 x M16 8 x W3/4" | 16 | 17 |
| 150 | 6" | 60 | 240 | 241,3 | 250 | 650 | 465 | 100 | 135 | 125 | 147 | 705 | 8 x M20 8 x W3/4" | 20 | 22 |
| 200 | 8" | 60 | 295 | 298,4 | 300 | 820 | 582 | 120 | 170 | 160 | 181 | 870 | 8 x M20 8 x W3/4" | 33 | 36 |
| 250 | 10" | 70 | 350 | 361,9 | 300 | 1.020 | 682 | 120 | 202 | 200 | 229 | 1.035 | 12 x M20 12 x W7/8" | 46 | 55 |
| 300 | 12" | 70 | 400 | 431,8 | 300 | 1.120 | 782 | 120 | 240 | 200 | 229 | 1.185 | 12 x M20 12 x W7/8" | 59 | 69 |
| 350 | 14" | 96 | 460 | 476,2 | 400 | 1.380 | 898 | 192 | 255 | 250 | 281 | 1.378 | 16 x M20 16 x W1" | 110 | 125 |
| 400 | 16" | 100 | 515 | 539,7 | 400 | 1.490 | 1.003 | 192 | 295 | 250 | 281 | 1.540 | 16 x M24 16 x W1" | 135 | 155 |
| 450 | 18" | 106 | 565 | 577,8 | 500 | 1.580 | 1.093 | 192 | 318 | 300 | 343 | 1.698 | 20 x M24 16 x W1 1/8" | 165 | 185 |
| 500 | 20" | 110 | 620 | 635 | 500 | 1.740 | 1.220 | 192 | 345 | 300 | 343 | 1.856 | 20 x M24 20 x W1 1/8" | 185 | 232 |
| 600 | 24" | 110 | 725 | 749,3 | 500 | 2.030 | 1.410 | 290 | 405 | 300 | 343 | 2.154 | 20 x M27 20 x W1 1/4" | 297 | 335 |

Medidas en mm.

Measures in mm.

| Nº | DENOMINACIÓN NAME |
|----|---|
| 1 | CUERPO BODY |
| 2 | EMPAQUETADURA PACKING |
| 3 | TAJADERA GATE |
| 4 | EJE STEM |
| 5 | VOLANTE HANDWHEEL |
| 6 | PUENTE BRIDGE |
| 7 | TUERCA NUT |
| 8 | TUBO PROTECCIÓN EJE PROTECTION TUBE STEM |
| 9 | JUNTA CIERRE SEALING JOINT |

